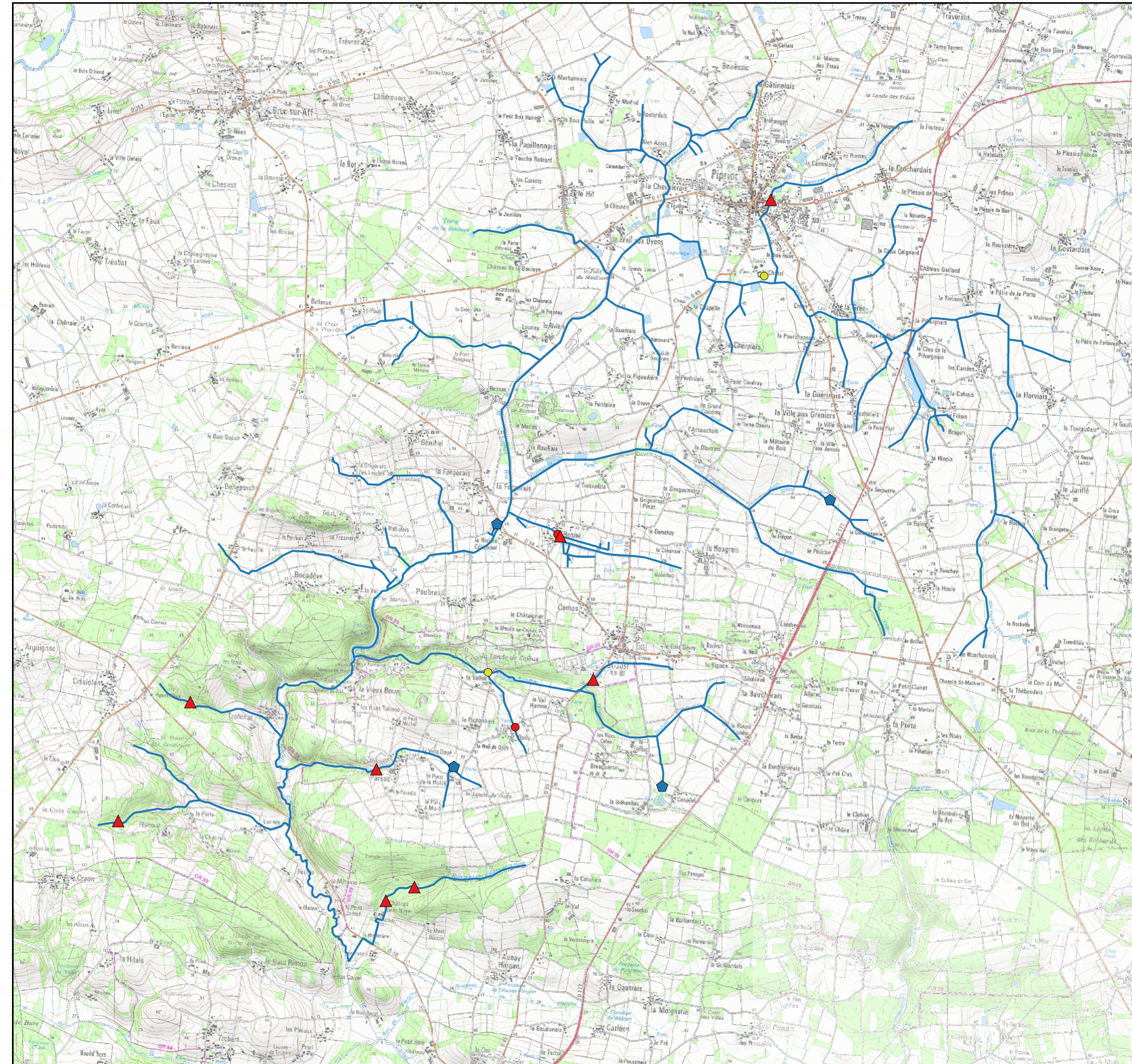


Etude préalable à un Contrat Territorial Milieux Aquatiques : Canut Sud
Redon Agglomération

ATLAS CARTOGRAPHIQUE :
1/50 000ème



ETUDE PRELABLE AU CANUT SUD : TRAVAUX SUR LES PLANS D'EAU



Légende

— Cours d'eau zone d'étude

● Deconnexion plan d'eau

▲ Suppression plan d'eau sur cours

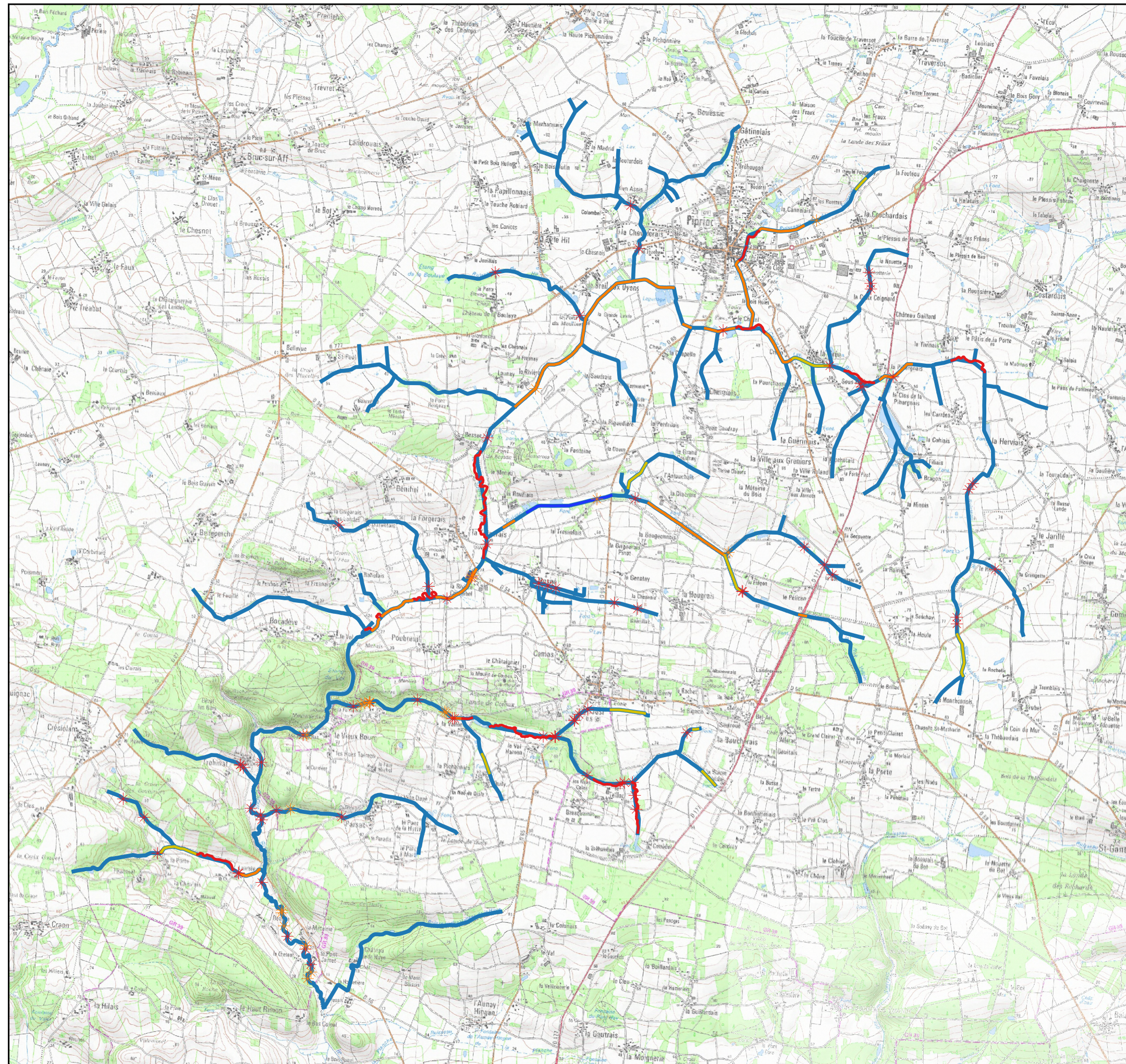
● Suppression plan d'eau en dérivation

◆ Opportunité de suppression plan d'eau indépendant

0 1 2 3 4 km



ETUDE PREALABLE AU CANUT SUD : TRAVAUX COMPARTIMENT LIT MINEUR



Légende

— Cours d'eau zone d'étude

Gestion d'encombres

* Retrait

* Retrait partiel

Actions Lit Mineur

— Diversification faciès

— Recharge granulométrique

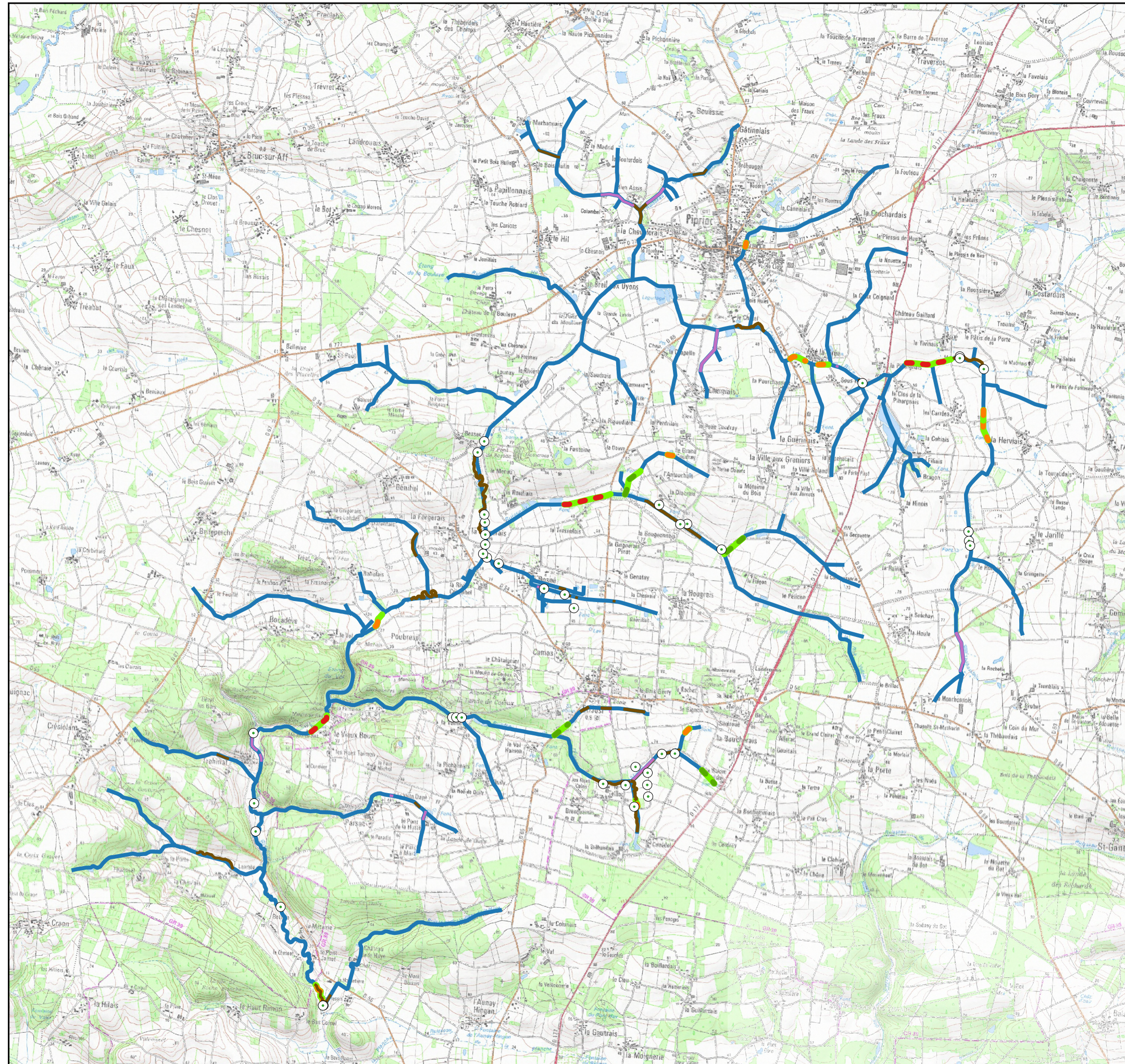
— Recharge mixte (recharge/diversification/talutage)

— Remise en talweg

0 1 2 3 4 km



ETUDE PREALABLE AU CANUT SUD : TRAVAUX COMPARTIMENT BERGE ET RIPISYLVE (1/2)



Légende

— Cours d'eau zone d'étude

Actions abreuvoirs

⊙ Forfait Abreuvoir

Actions berges

— Déplacement clôture

— Installation clôture

Actions Ripisylve

— Entretien ripisylve

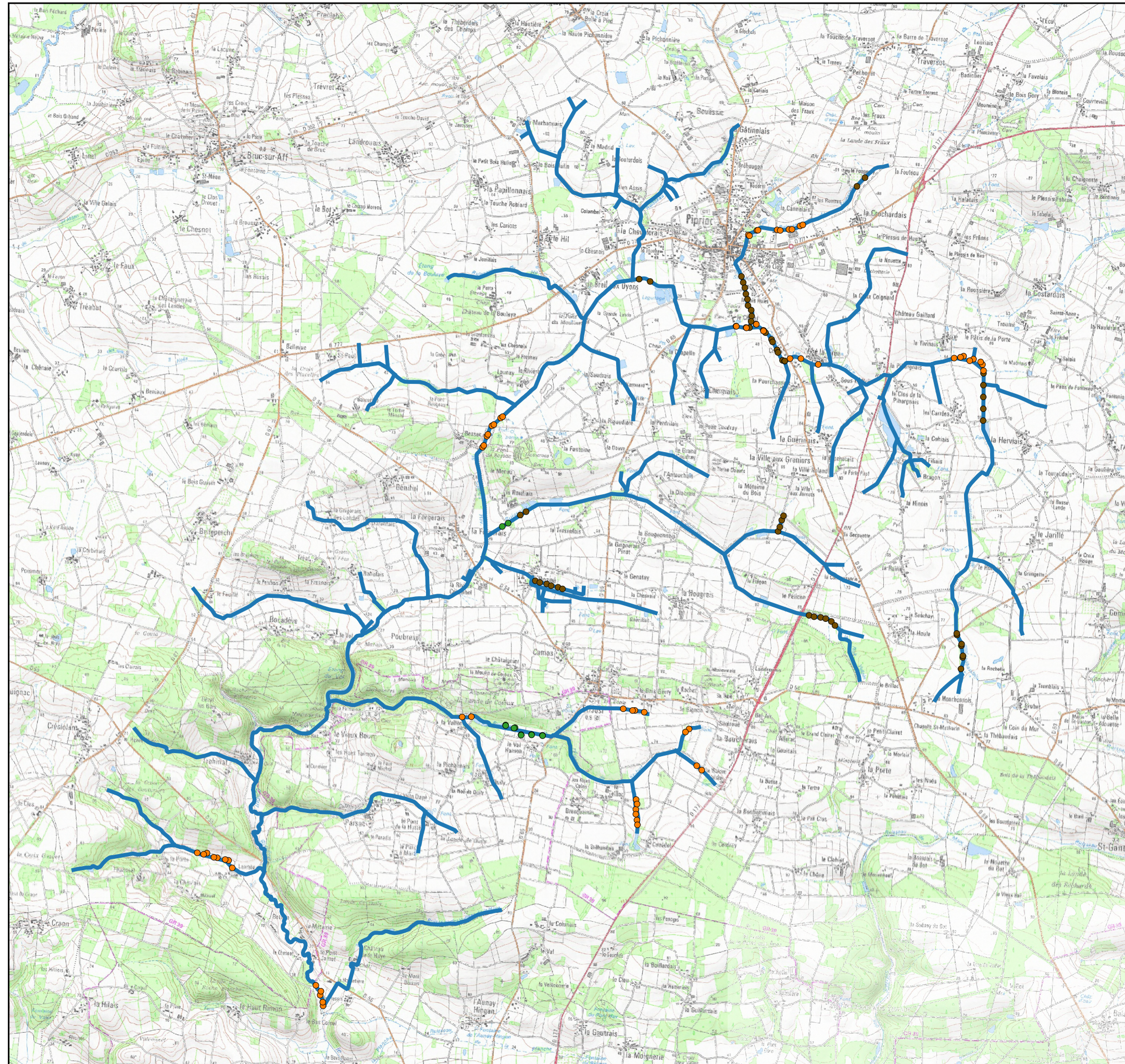
— Gestion des peupliers ponctuels

— Gestion peupliers d'alignements et peupleraies

0 1 2 3 4 km



ETUDE PREALABLE AU CANUT SUD : TRAVAUX COMPARTIMENT BERGE ET RIPISYLVE (2/2)



Légende

— Cours d'eau zone d'étude

Travaux de plantation

●●● Plantation

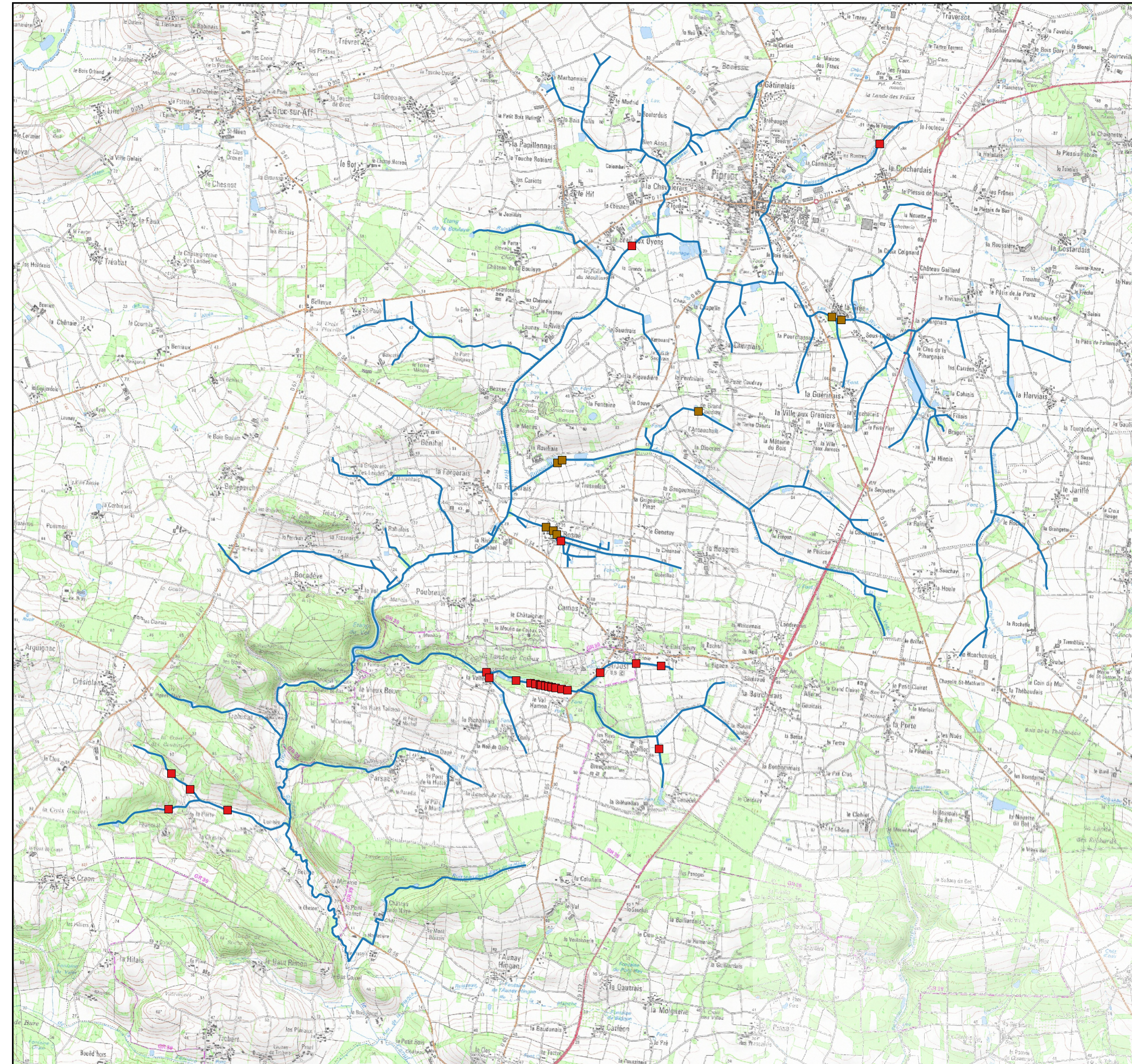
●●● Entretien avec exploitant

●●● Régénération spontanée

0 1 2 3 4 km



ETUDE PREALABLE AU CANUT SUD : TRAVAUX COMPARTIMENT LIGNE D'EAU ET CONTINUITE (2/2)



Légende

— Cours d'eau zone d'étude

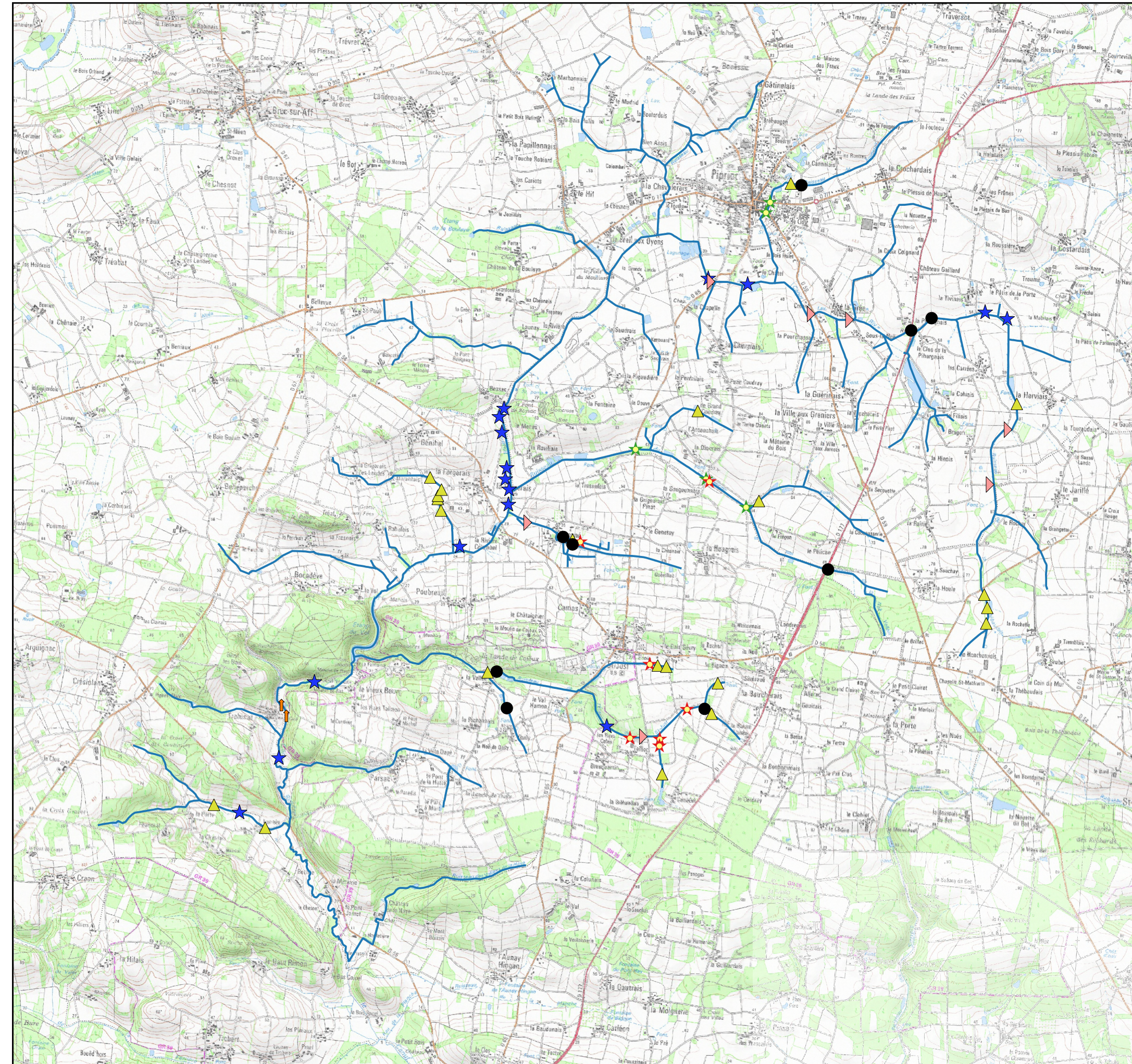
■ Suppression petit ouvrage

■ Suppression seuils (enrochements et bétonnés)

0 1 2 3 4 km



ETUDE PREALABLE AU CANUT SUD : TRAVAUX COMPARTIMENT LIGNE D'EAU ET CONTINUITE (2/2)



Légende

— Cours d'eau zone d'étude

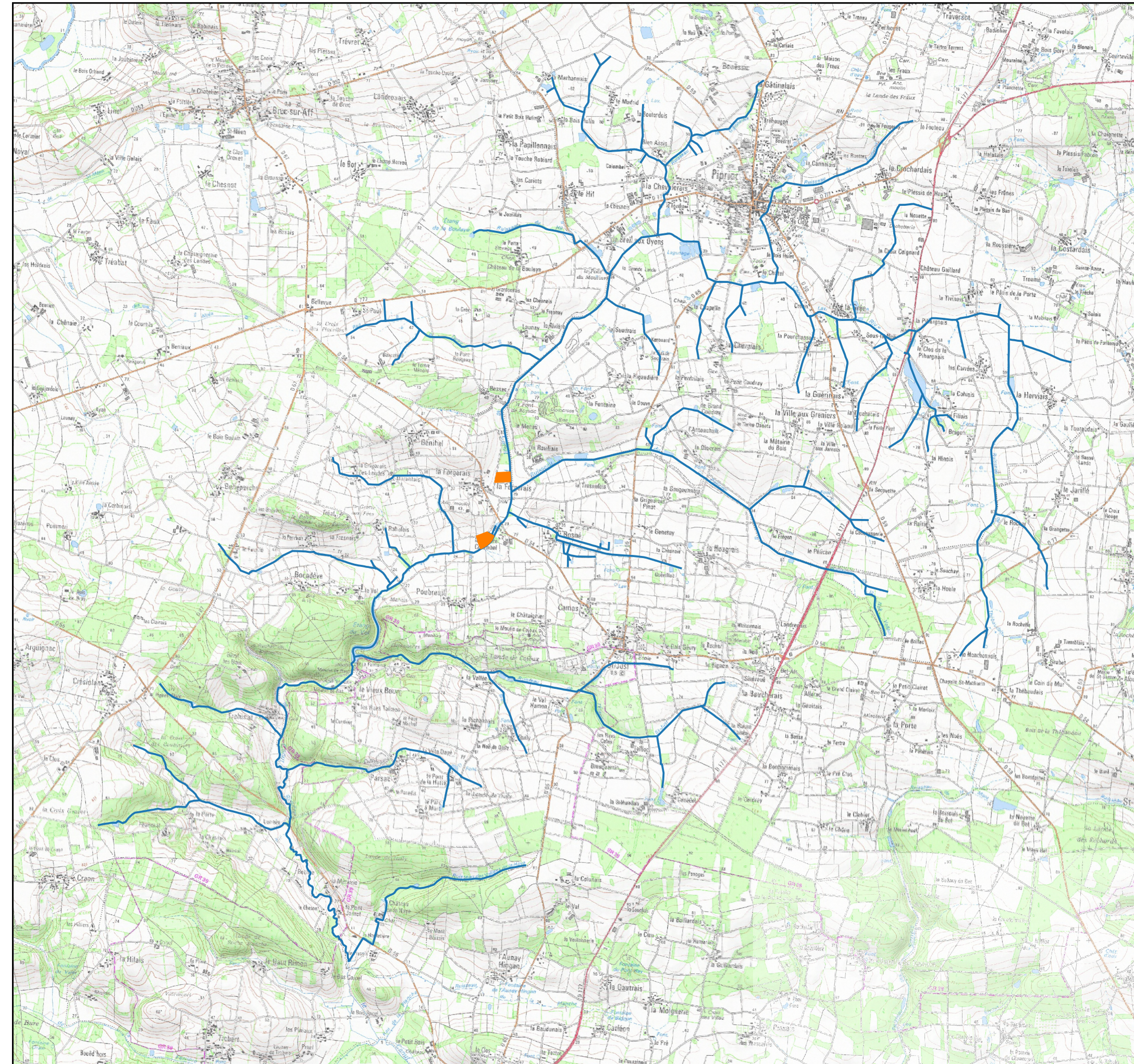
Travaux d'aménagement

- ★ Remplacement / Mise en place par buse PEHD
- ★ Remplacement par pont cadre
- ★ Remplacement / Mise en place de passerelle
- ▶ Rampe en enrochements
- ↑ Stabilisation de passage à gué
- ▲ Recalage ouvrage
- Entretien d'ouvrage



0 1 2 3 4 km



ETUDE PREALABLE AU CANUT SUD : TRAVAUX COMPARTIMENT LIT MAJEUR



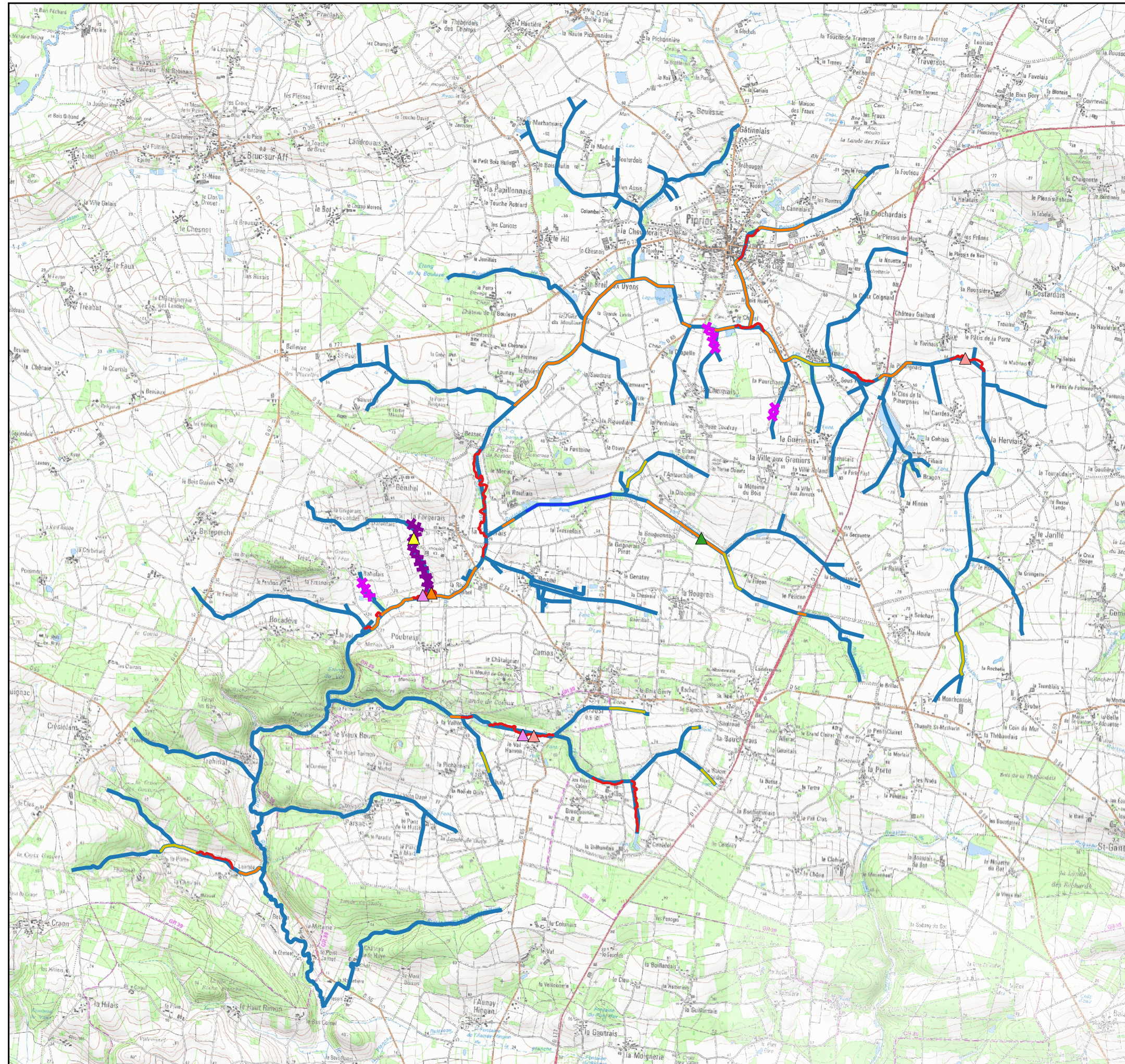
Légende

-  Cours d'eau zone d'étude
-  Retrait de drainage

0 1 2 3 4 km



ETUDE PREALABLE AU CANUT SUD : SECTEURS TESTS POTENTIELS ET PROGRAMME DE SUIVI



Légende

— Cours d'eau zone d'étude

Actions Lit Mineur

— Diversification faciès

— Recharge granulométrique

— Recharge mixte (recharge/diversification/talutage)

— Remise en talweg

----- Secteur test

----- Secteurs tests secondaires

Points de suivi

▲ IDTRUI

▲ PIEZO

▲ IBG

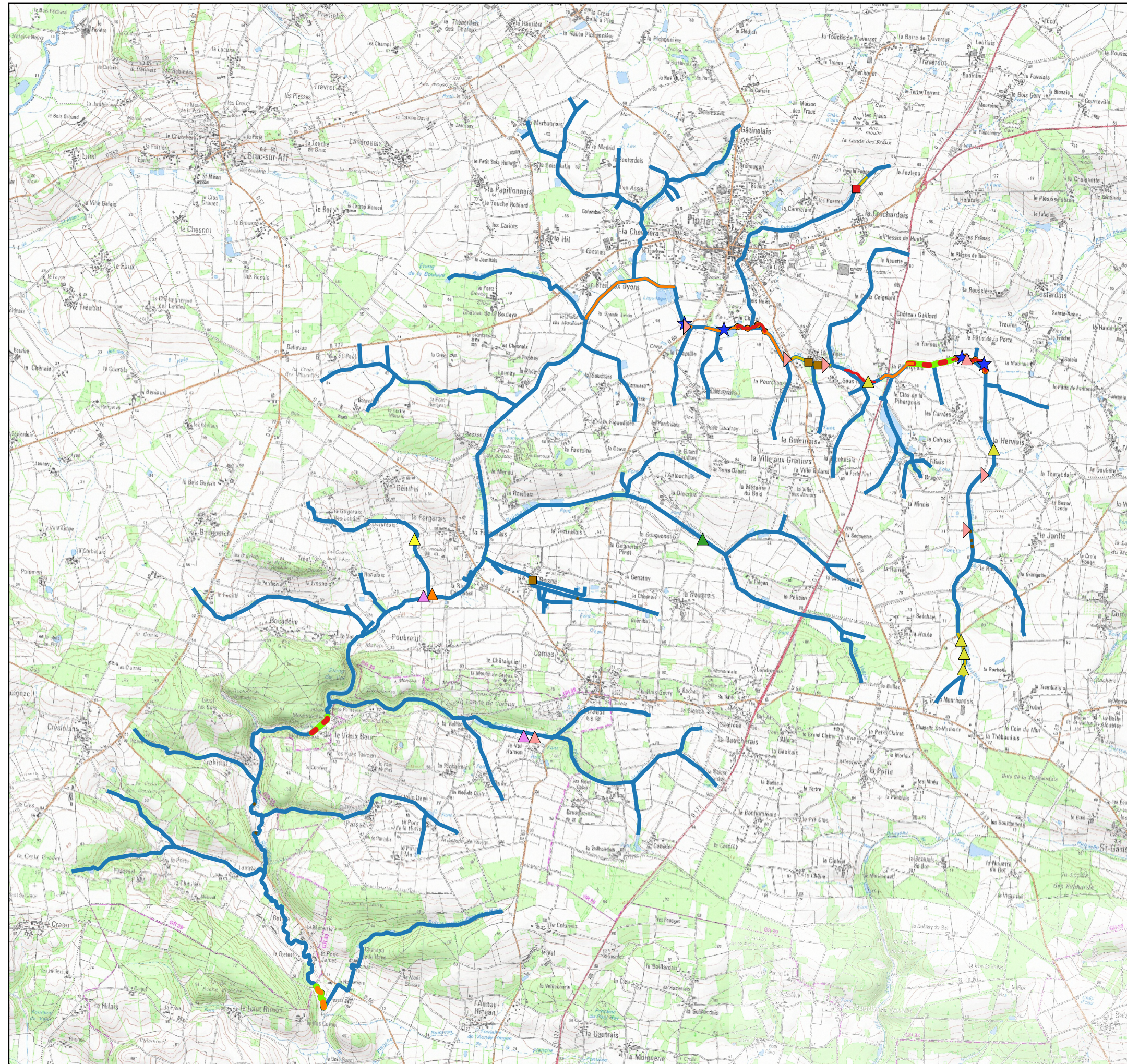
▲ IPR

▲ IBD

0 1 2 3 4 km



ETUDE PREALABLE AU CANUT SUD : Travaux année 1



Légende

— Cours d'eau zone d'étude

Actions Lit Mineur

— Recharge granulométrique

— Recharge mixte (recharge/diversification/talutage)

— Remise en talweg

Travaux d'aménagement

▲ Recalage d'ouvrage

▲ Rampe en enrochements

★ Remplacement / Mise en place de passerelle

■ Suppression petit ouvrage

■ Suppression seuil (enrochements et bétonné)

Actions berges

— Installation cloture

Actions Ripisylve

— Gestion des peupliers ponctuels

— Gestion peupliers d'alignements et peupleraies

Travaux de plantation

● ● ● Plantation

Points de suivi

▲ IDTRUI

▲ PIEZO

▲ IBG

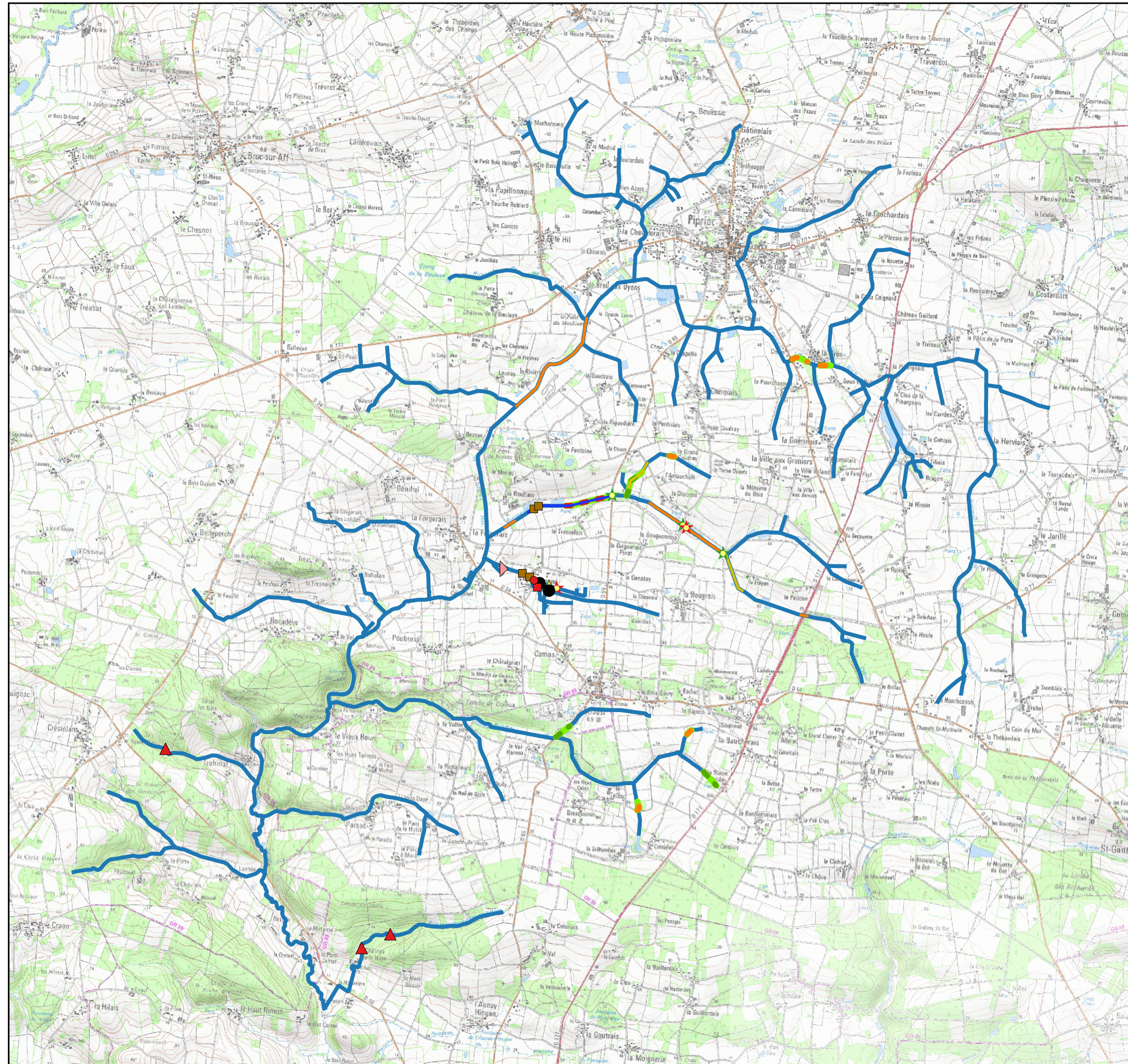
▲ IPR

▲ IBD

0 1 2 3 4 km



ETUDE PREALABLE AU CANUT SUD : Travaux année 2



Légende

— Cours d'eau zone d'étude

Actions Lit Mineur

— Diversification faciès

— Recharge granulométrique

— Recharge mixte (recharge/diversification/talutage)

Travaux plan d'eau

▲ Suppression plan d'eau sur cours

● Suppression plan d'eau en dérivation

Travaux d'aménagement

★ Remplacement / Mise en place par buse PEHD

☆ Remplacement par pont cadre

▲ Recalage d'ouvrage

▶ Rampe en enrochements

● Entretien d'ouvrage

■ Suppression petit ouvrage

■ Suppression seuil (enrochements et bétonné)

Actions Ripisylve

— Entretien ripisylve

— Gestion des peupliers ponctuels

— Gestion peupliers d'alignements et peupleraies

Travaux de plantation

●●● Plantation

0 1 2 3 4 km

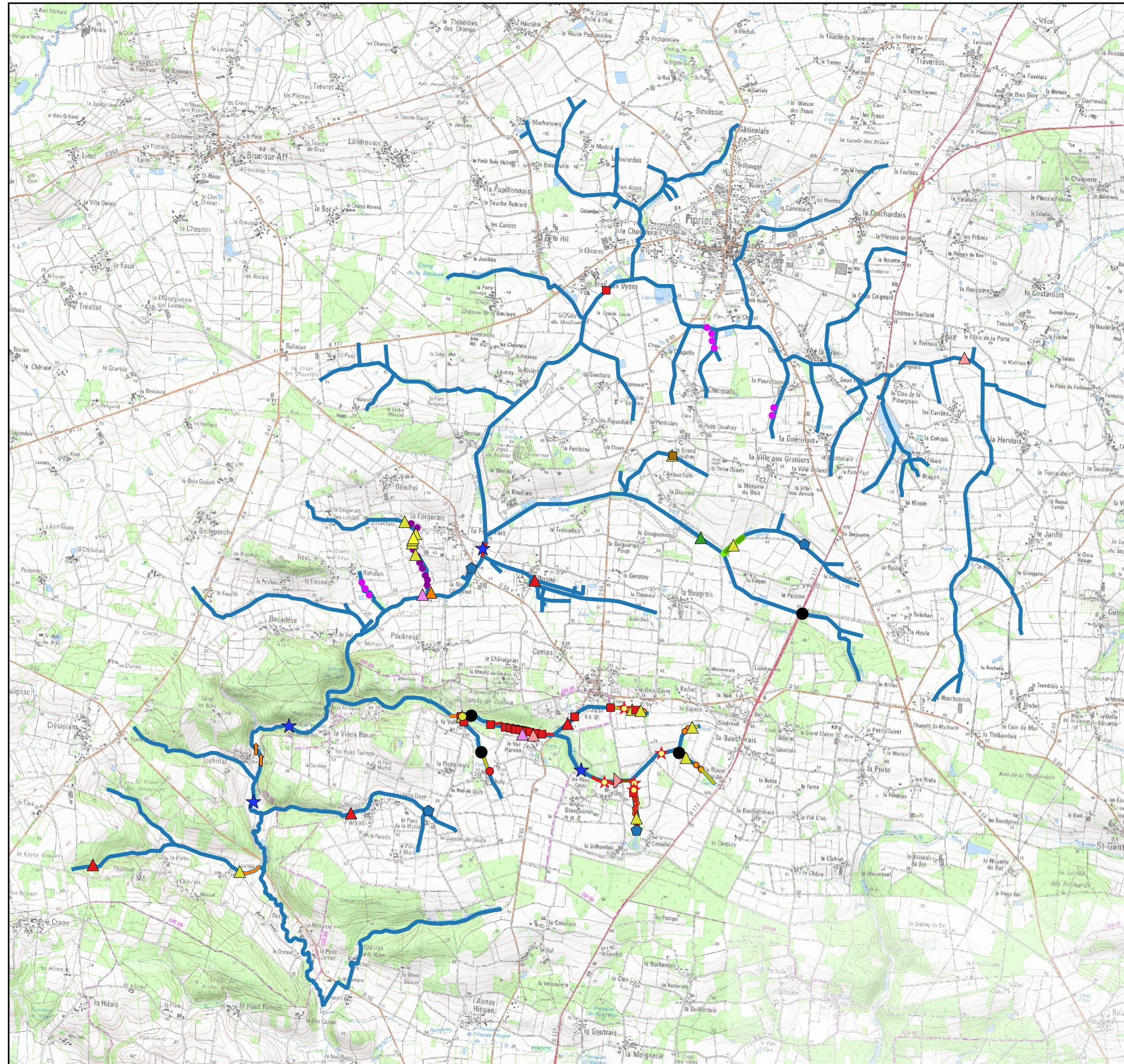
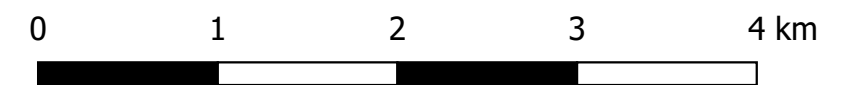


ETUDE PREALABLE AU CANUT SUD : Travaux année 3



Légende

- Cours d'eau zone d'étude
- Actions Lit Mineur**
- Recharge granulométrique
- Recharge mixte (recharge/diversification/talutage)
- Remise en talweg
- Secteur test
- Secteurs tests secondaires
- Travaux plan d'eau**
- Deconnexion plan d'eau
- ▲ Suppression plan d'eau sur cours
- Suppression plan d'eau en dérivation
- ◆ Opportunité de suppression plan d'eau indépendant
- Travaux d'aménagement**
- ★ Remplacement / Mise en place par buse PEHD
- ▲ Recalage d'ouvrage
- ▶ Rampe en enrochements
- ↑ Stabilisation de passage à gué
- ★ Remplacement / Mise en place de passerelle
- Entretien d'ouvrage
- Suppression petit ouvrage
- Suppression seuil (enrochements et bétonné)
- Actions berges**
- Installation cloture
- Actions Ripisylve**
- Entretien ripisylve
- Travaux de plantation**
- Plantation
- Points de suivi**
- ▲ IDTRUI
- ▲ PIEZO
- ▲ IBG
- ▲ IPR
- ▲ IBD



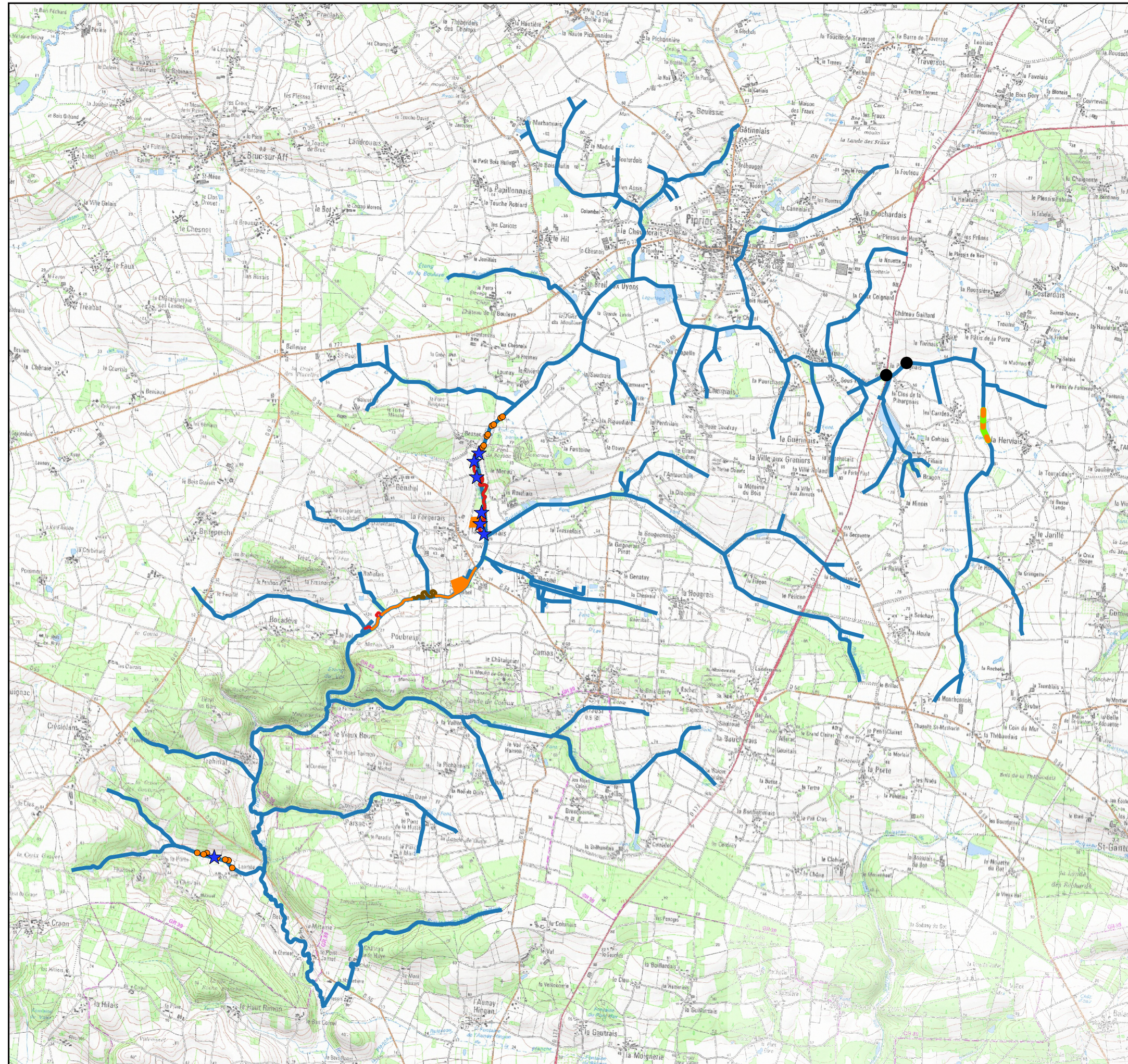
ETUDE PREALABLE AU CANUT SUD : Travaux année 4



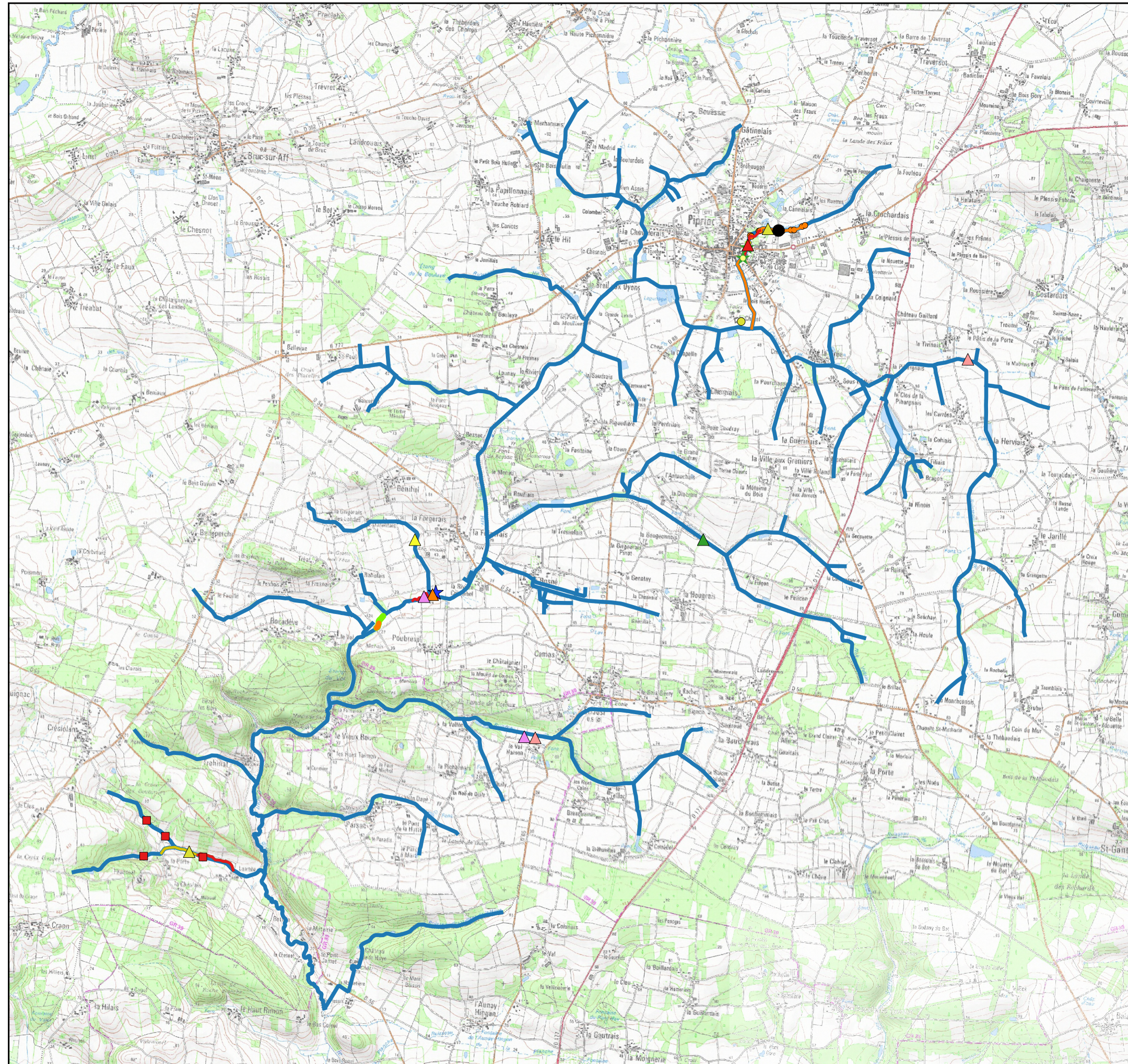
Légende

-  Cours d'eau zone d'étude
-  Retrait de drainage
- Actions Lit Mineur**
 -  Recharge mixte (recharge/diversification/talutage)
 -  Remise en talweg
- Travaux d'aménagement**
 -  Remplacement / Mise en place de passerelle
 -  Entretien d'ouvrage
- Actions berges**
 -  Installation cloture
- Actions Ripisylve**
 -  Gestion peupliers d'alignements et peupleraies
- Travaux de plantation**
 -  Plantation

0 1 2 3 4 km



ETUDE PRELABLE AU CANUT SUD : Travaux année 5



Légende

— Cours d'eau zone d'étude

Actions Lit Mineur

— Recharge granulométrique

— Recharge mixte (recharge/diversification/talutage)

— Remise en talweg

Travaux plan d'eau

● Deconnexion plan d'eau

▲ Suppression plan d'eau sur cours

Travaux d'aménagement

☆ Remplacement par pont cadre

▲ Recalage d'ouvrage

★ Remplacement / Mise en place de passerelle

● Entretien d'ouvrage

■ Suppression petit ouvrage

Actions berges

— Installation cloture

Actions Ripisylve

— Gestion peupliers d'alignements et peupleraies

Travaux de plantation

●●● Plantation

Points de suivi

▲ IDTRUI

▲ PIEZO

▲ IBG

▲ IPR

▲ IBD

0 1 2 3 4 km

